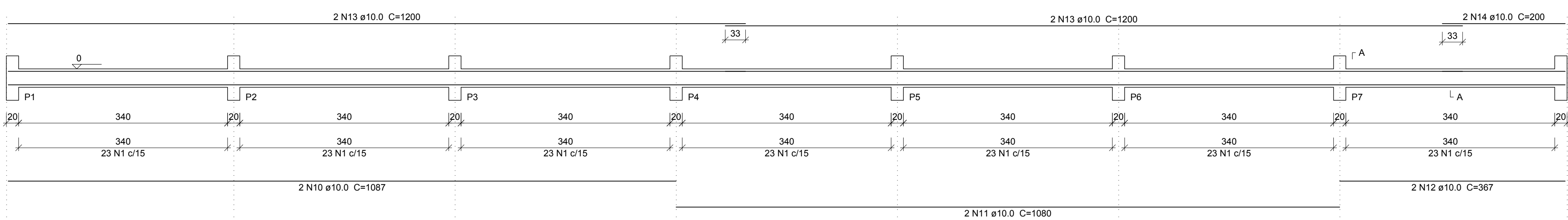


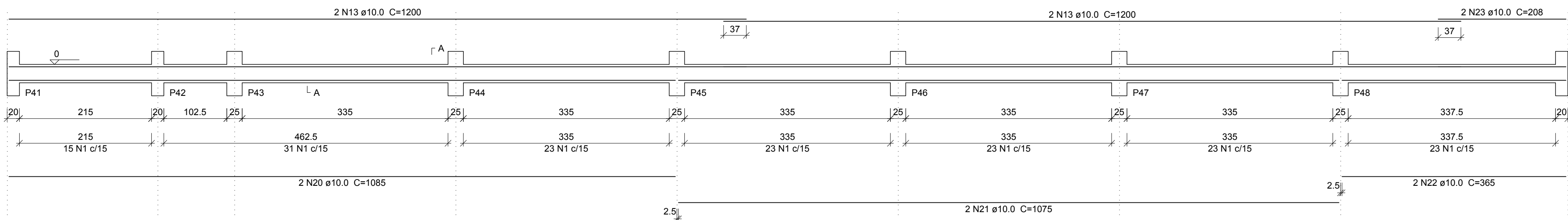
V1,V2,V3,V4,V5,V12,V13

ESC 1:50



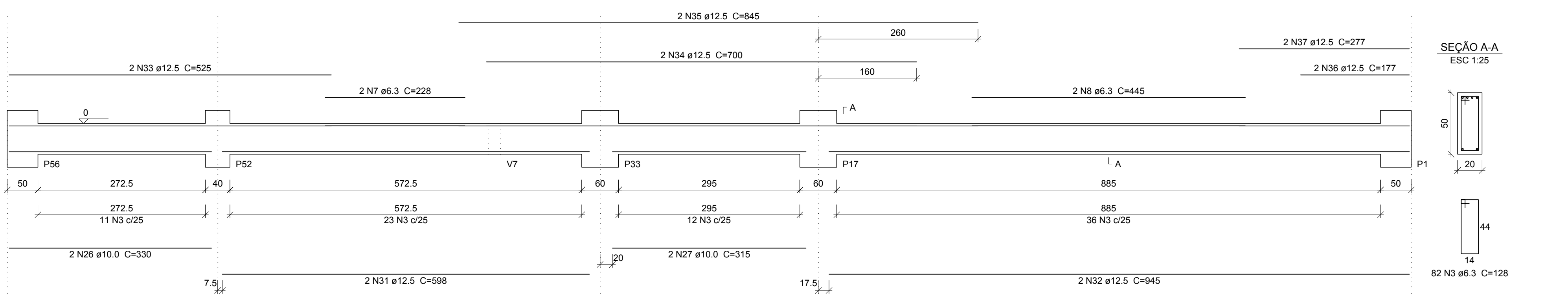
V6

ESC 1:50



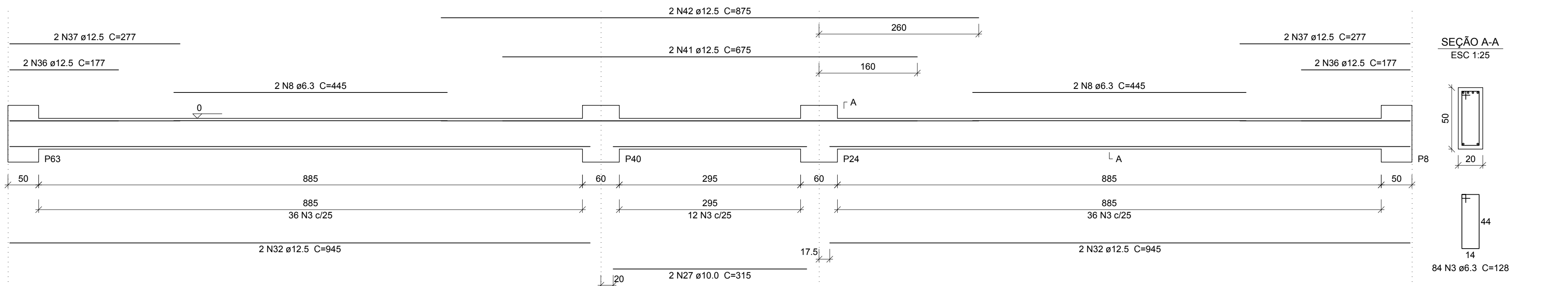
V14,V42

ESC 1:50



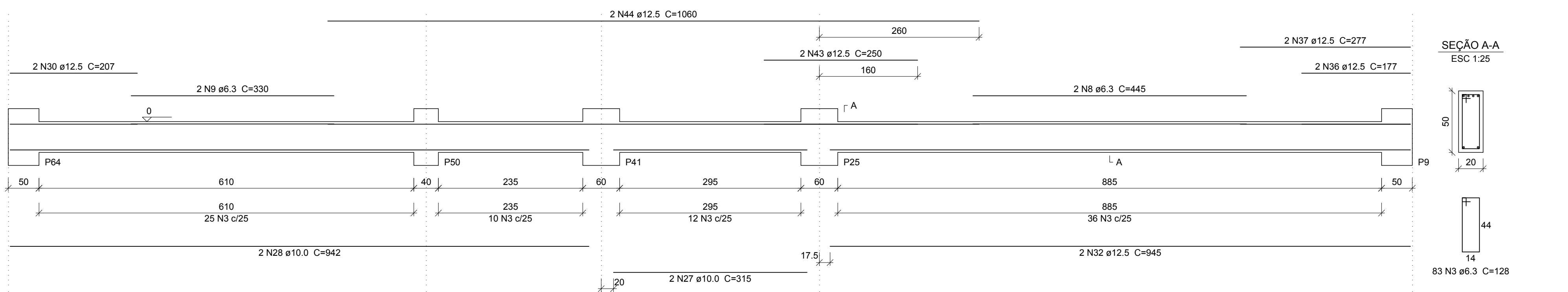
V27

ESC 1:50



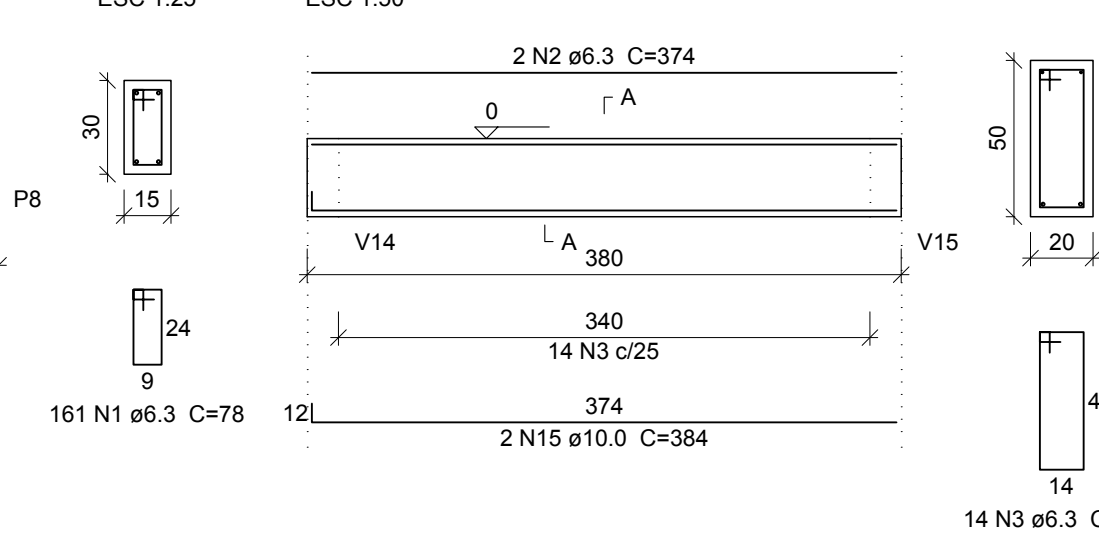
V28

ESC 1:50



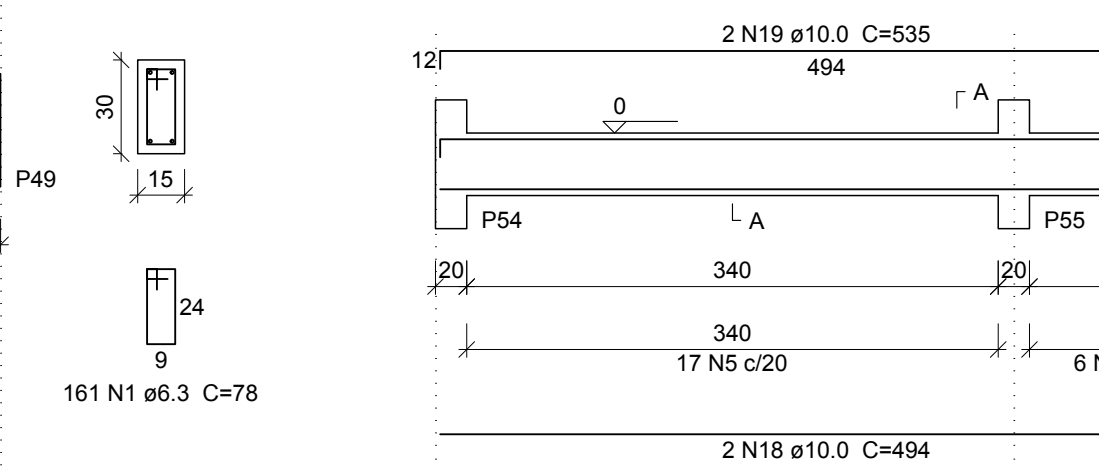
V7,V8

ESC 1:50



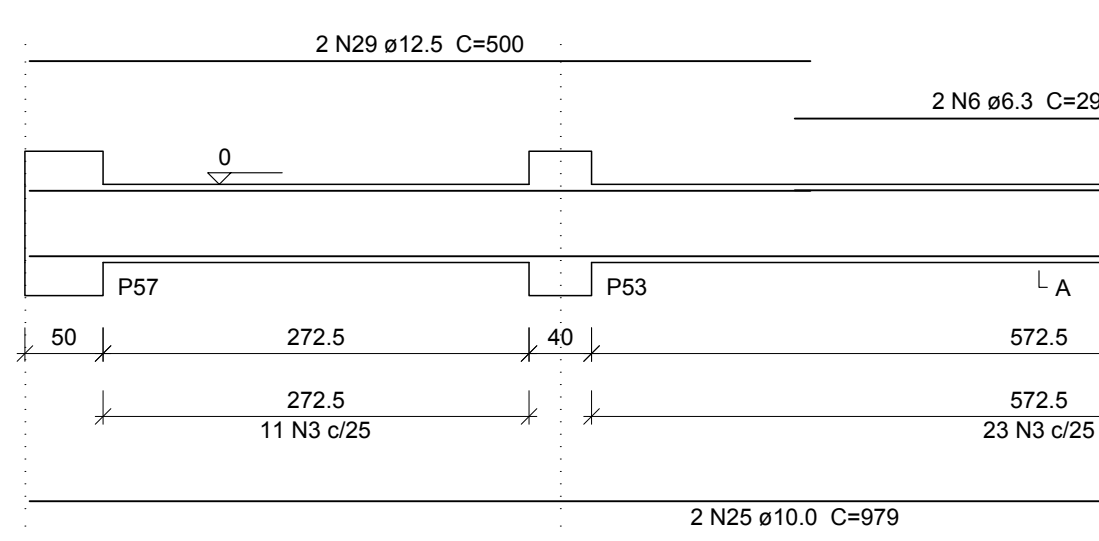
V11

ESC 1:50



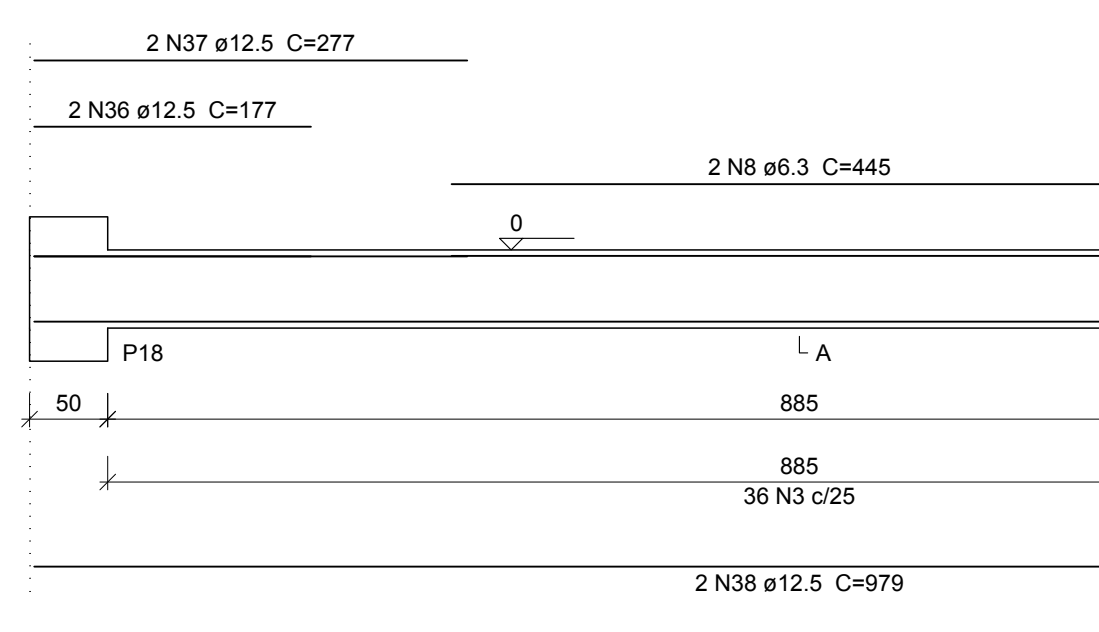
V15,V40

ESC 1:50



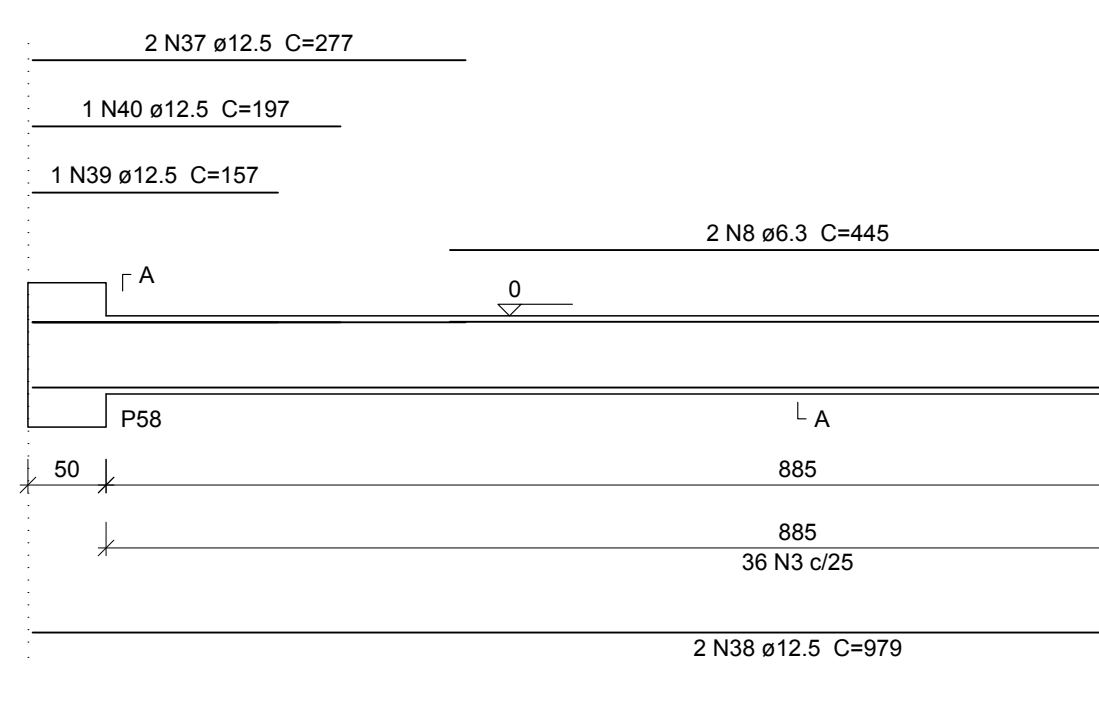
V16,V18,V20,V22,V24,V26

ESC 1:50



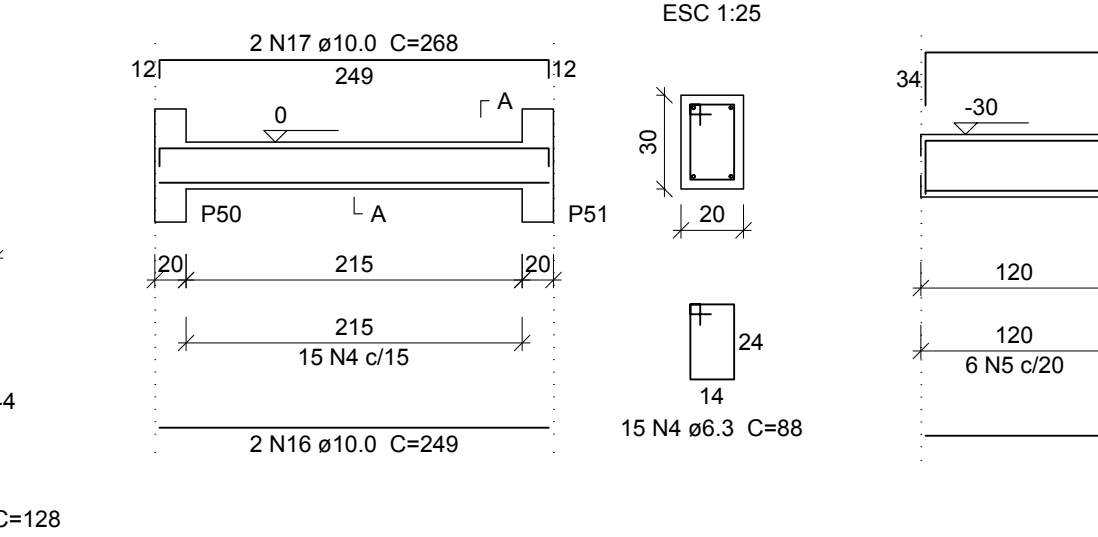
V17,V19,V21,V23,V25,V30,V32,V34,V36,V38

ESC 1:50



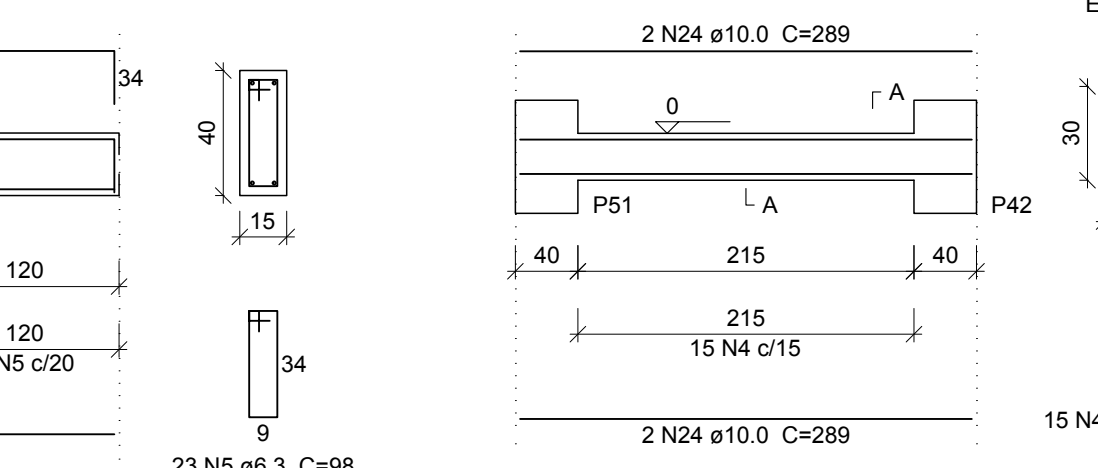
V9

ESC 1:50



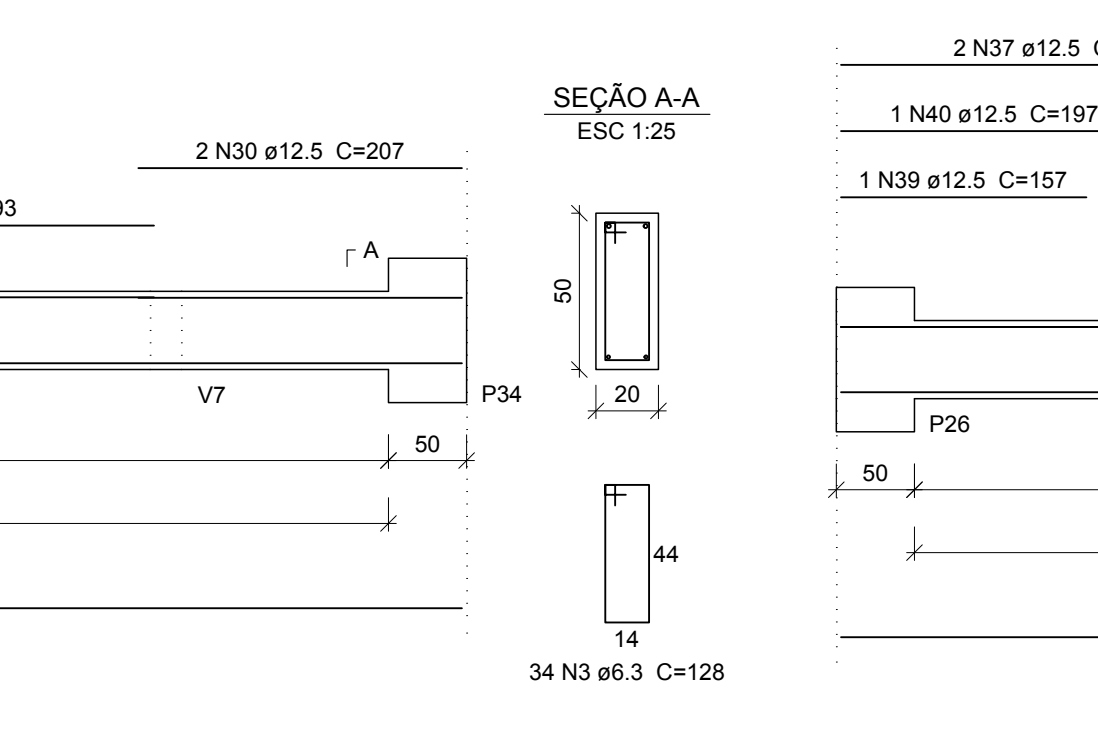
V10

ESC 1:50



V31,V33,V35,V37,V39,V41

ESC 1:50



Relação do aço					
ACO	N	DIAM (mm)	QUANT	CUNTA (cm)	C.TOTAL (cm)
CA50	1	6.3	1288	78	100454
	2	6.3	4	374	1496
	3	6.3	1219	128	156032
	4	6.3	30	88	2640
	5	6.3	48	88	4558
	6	6.3	4	233	1172
	7	6.3	4	228	912
	8	6.3	54	445	24030
	9	6.3	2	330	660
	10	10.0	14	1087	15218
	11	10.0	14	1080	15120
	12	10.0	14	367	5138
	13	10.0	32	1200	38400
	14	10.0	14	200	2800
	15	10.0	4	394	1536
	16	10.0	2	249	498
	17	10.0	2	288	536
	18	10.0	4	484	1976
	19	10.0	4	535	2140
	20	10.0	2	1085	2170
	21	10.0	2	1075	2150
	22	10.0	2	368	730
	23	10.0	2	398	796
	24	10.0	4	289	1156
	25	10.0	4	979	3916
	26	10.0	4	330	1320
	27	10.0	8	315	2520
	28	10.0	2	942	1884
	29	10.0	4	500	2000
	30	12.5	6	307	1242
	31	12.5	4	598	2392
	32	12.5	10	945	9450
	33	12.5	4	525	2100
	34	12.5	4	700	2800
	35	12.5	4	845	3380
	36	12.5	34	177	6018
	37	12.5	98	277	27146
	38	12.5	44	979	43076
	39	12.5	32	197	6304
	40	12.5	2	675	1350
	41	12.5	2	675	1350
	42	12.5	2	675	1350
	43	12.5	2	250	500
	44	12.5	2	1000	2120

Resumo do aço			
ACO	N	DIAM (mm)	PESO (kg)
CA50	1	6.3	2919.2
	2	6.3	814.2
	3	6.3	1166.8
	4	6.3	1123.8
PESO TOTAL (kg)			
CA50	2452.3		
Volume de concreto (C-25) = 43.61 m³			
Área de forma = 588.78 m²			

- NOTAS GERAIS
- Concreto a usar: fck = 25,0 MPa.
  - Medidas expressas em centímetros. Escalas indicadas no desenho.
  - Não tomar medidas do desenho com régua (escala).
  - Observar comprimentos mínimos de traspasse (emendas e espesse) exigidos.
  - Obedecer cobrimentos das armaduras segundo as normas da ABNT e o projeto.
  - Dispor armaduras de pele (costela) quando se indicar no desenho da ferragem.
  - Jamais alterar a distribuição das armaduras de pilares nas respectivas seções.
  - Projeto de fundações conforme RELATÓRIO N.º 145/SO. 2009, fornecido por Prossenda Fundações.
  - No caso de dúvidas, ou na suspeita de engano no desenho, contactar o calculista.

01	MUDANÇA NAS VIGAS LONGITUDINAIS, PERGOLADO NA COBERTURA E PLATEIA CENTRAIS		Monossé	05/10/2014
02	EMISSÃO INICIAL		Monossé	16/10/2014
REVISÃO	DESCRIÇÃO		VISTO	DATA
<div><div><div><div><div></div><div>UNIVERSIDADE FEDERAL DO AMAZONAS</div><div>PREFEITURA DA UFAM</div></div><div><div>CORR</div><div>CAMPUS UNIVERSITÁRIO DA UFAM MANAUS</div><div>BIBLIOTECA SETOR SUL</div><div>PROJETO DE ESTRUTURA DE CONCRETO</div></div><div><div>TÍTULO</div><div>PAVIMENTOS 1</div><div>VIGAS</div></div></div><div><div>ESCALA</div><div>INDICADA</div></div><div><div>DATA</div><div>16/10/2014</div></div><div><div>PROJETO</div><div>Eng. Menezes Maia</div><div>CREA 111158/AM</div></div><div><div>ARQ.</div><div>0003730/2014</div></div><div><div>ARQUIVO</div><div>1411-EC-018-R01.cad</div></div></div></div>				

01-EC-638

01-EC-638